



Ayuntamiento de
Toledo

Inventario de Caminos Municipales del Término de Toledo

COD. DEL CAMINO: 82.

NOMBRE: CAMINO DEL CARBON.

CORESPONDENCIA CON EL ANTERIOR INVENTARIO:

Camino nº 82: Camino del Carbón.

LONGITUD TOTAL: 3.154,723 ml.

EMPLAZAMIENTO:

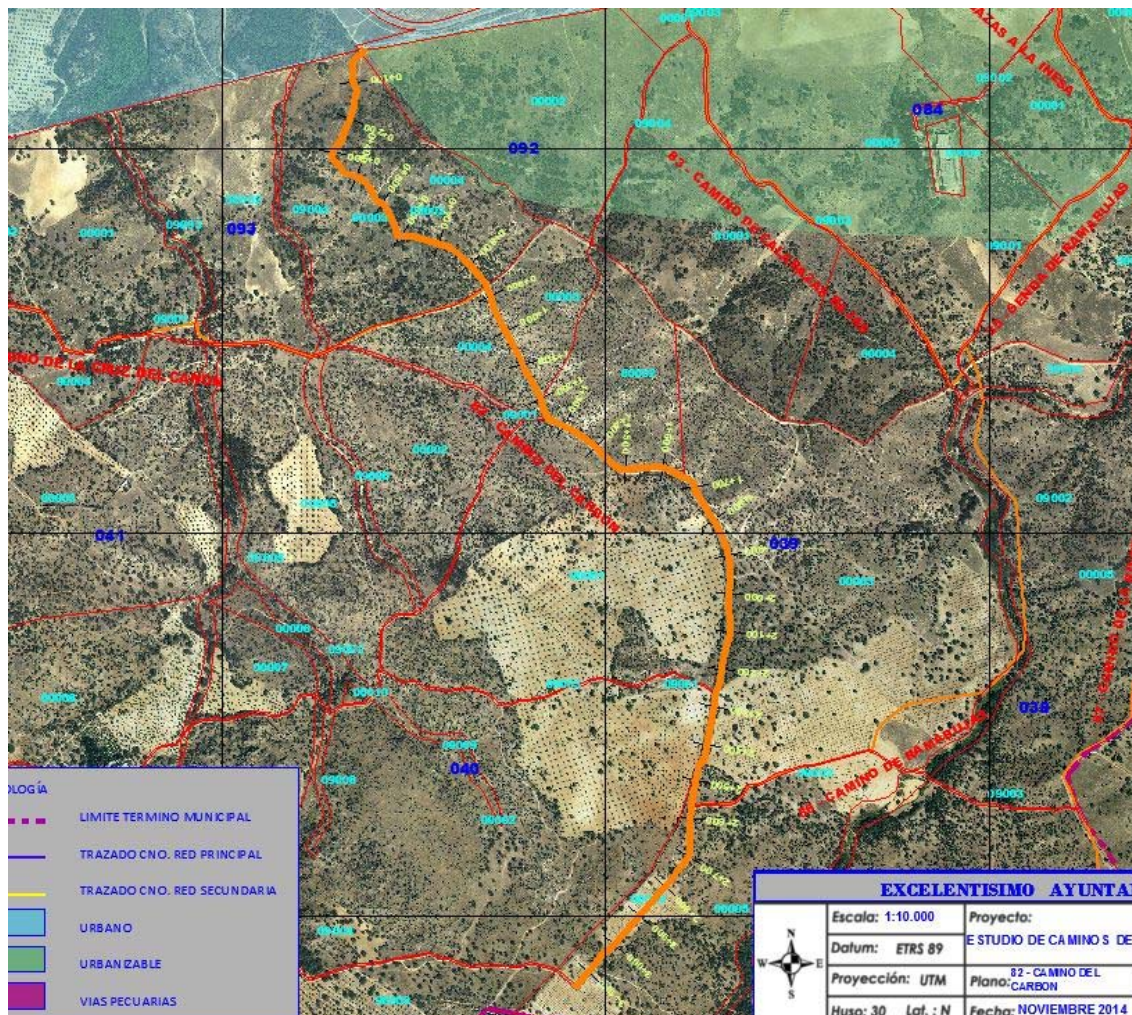
INICIO: X 417.371,625 – Y 4.412.261,593

FINAL: X 417.919,108 – Y 4.409.816,085

CATASTRALES:

POLIGONO	PARCELA	P.K.
92	9002	0 / 1+200
39	9001	1+200 / FIN

Encontramos el acceso al camino, que forma el inicio de un camino paralelo a la Vía Tarpeya de Santa María de Benquerencia, pero el camino está cortado.



FOTOS:

